



Iluminación ATEX

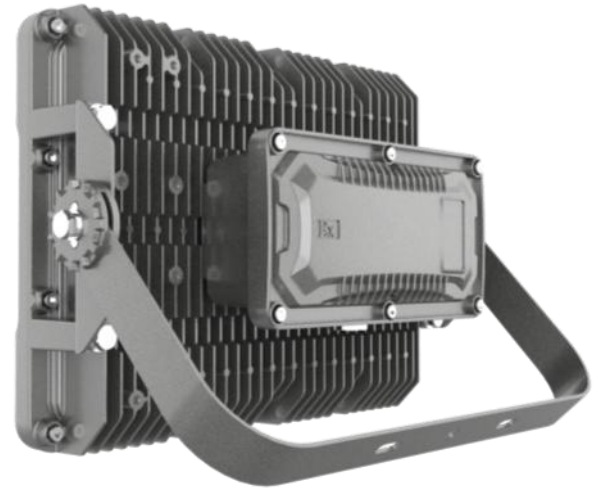
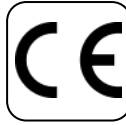
# Proyector FL01



# Proyector FL01 ATEX

## Características:

- Proyector LED para uso en zonas con riesgo de explosión, en atmosferas de gas y polvo combustible
- Carcasa de fundición de aluminio
- Cubierta de vidrio templado
- Desde 80 W hasta 280 W
- Tensión de entrada: 100-270V



Marcado::

Lm/W  
120

Referencias



II G Ex d IIC T6 Gb  
II D Ex tD A21 T80°C

Descripción	REF	Potencia W	Flujo Lm	Tª Color
Proyector FL01-S80 ATEX	EX-FL01-S80	80	9.600	3000 K 4000 K 5000 K 5700 K
Proyector FL01-S100 ATEX	EX-FL01-S100	100	12.000	
Campana FL01-M100 ATEX	EX-FL01-100	100	12.000	
Campana FL01-M150 ATEX	EX-FL01-150	150	18.000	
Campana FL01-L200 ATEX	EX-FL01-200	200	24.000	
Campana FL01-L280 ATEX	EX-FL01-280	280	33.000	

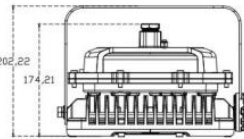
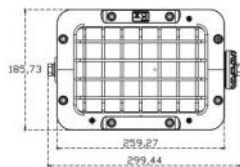


Dimensiones:

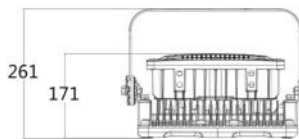
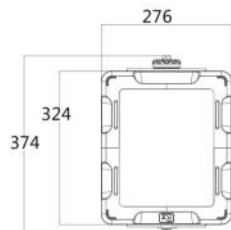


Ópticas:

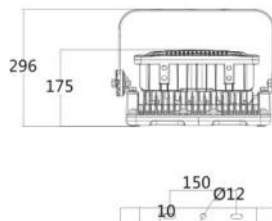
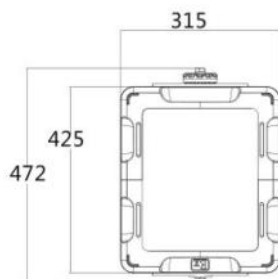
80 - 100W:



100 - 150 W:



200 - 280 W:



90°