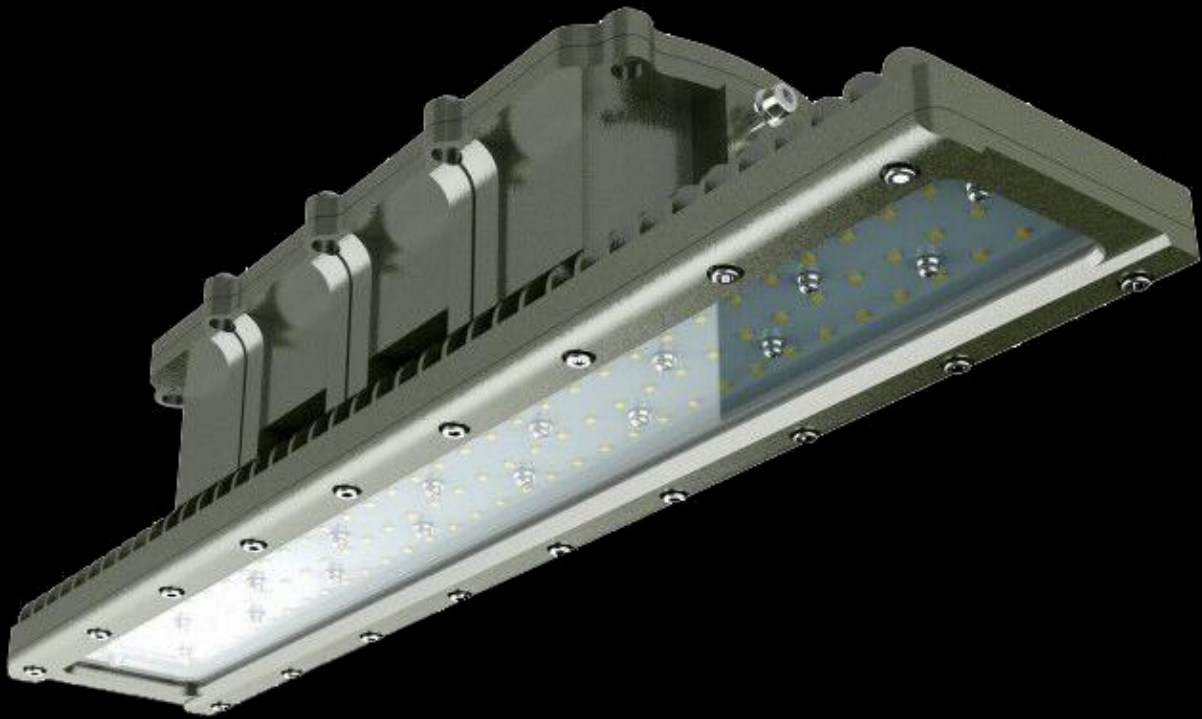




Iluminación ATEX

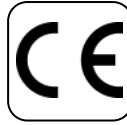
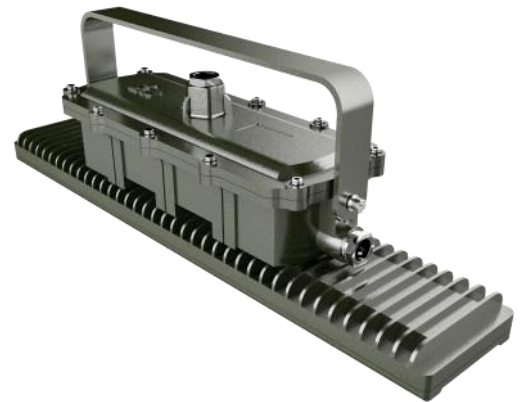
Lineal ES01



Lineal ES01 ATEX

Características:

- Luminaria LED para uso en zonas con riesgo de explosión, en atmosferas de gas y polvo combustible
- Carcasa de fundición de aluminio
- Cubierta de vidrio templado
- Desde 80 W hasta 120 W
- Tensión de entrada: 100-270V



Marcado::

Lm/W
120

Referencias



II 2 G Ex db IIC T6 Gb
II 2 D Ex tb IIIC T80°C Db

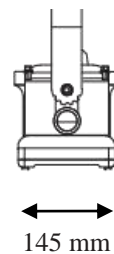
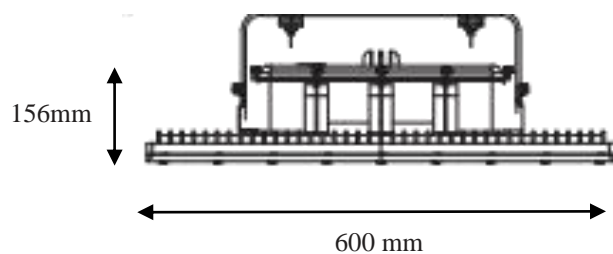
Descripción	REF	Potencia W	Flujo Lm	Tª Color
LINEAL ES01-80	EX-ES01-80	80	9.600	3000 K 4000 K 5000 K
LINEAL ES01-120	EX-ES01-S120	120	14.400	5700 K



Dimensiones:



Ópticas:



120°