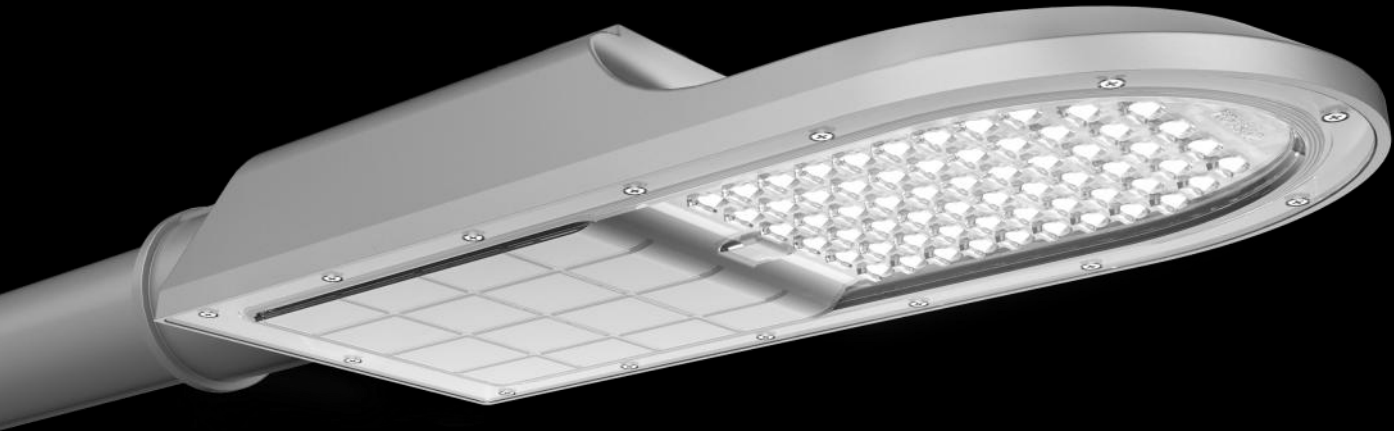




Alumbrado Público

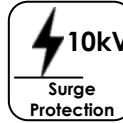
ECO STREET



ECO STREET

Características:

- Luminaria LED para alumbrado público
- Superficie lisa de fácil limpieza
- Índice de reproducción cromática Ra>70
- Fundición de aluminio
- Ópticas de policarbonato
- Tensión de entrada: 100-270V



Regulación:

- 1-Sin regulación
- 2-Regulación 1-10V



Versión Estándar :

| Descripción | REF | Potencia W | Flujo Lm | Tª Color | |
|-----------------|-------|------------|----------|--------------------------------------|----------|
| ECO STREET 20W | ES20 | 20 | 2.600 | 3000 K 4000 K 5000 K 5700 K | Optica01 |
| ECO STREET 30W | ES30 | 30 | 3.750 | | |
| ECO STREET 50W | ES50 | 50 | 6.500 | | |
| ECO STREET 70W | ES70 | 70 | 8.750 | | |
| ECO STREET 90W | ES90 | 90 | 11.250 | | |
| ECO STREET 120W | ES120 | 120 | 15.000 | | |
| ECO STREET 150W | ES150 | 150 | 18.750 | | |



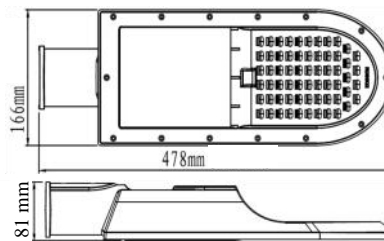
Accesorios :

Sensor crepuscular:

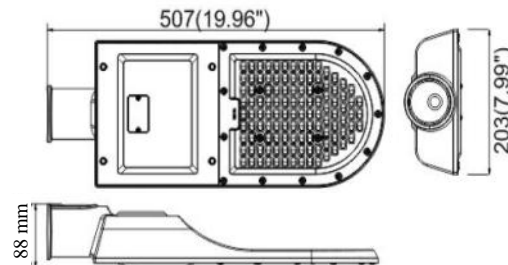


Dimensiones:

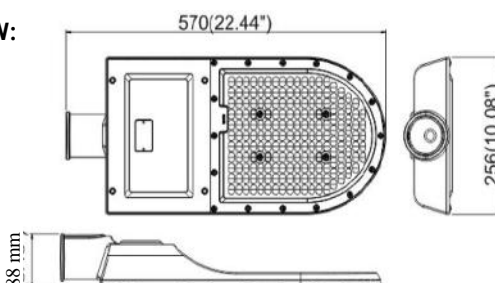
20-50W:



70-90W:



120-150W:



Óptica:



Óptica 01